

SKLADBY SOUVRSTVÍ PODLAH

POD.01

KERAMICKÁ DLAŽBA - HYGIEN. ZAŘÍZENÍ

- keramická dlažba tl. 10 mm
 - provedeno dle materiálového a barevného řešení
 - dilatace po cca 4,0 m
 - dilatační mezery osazeny dilatačními podlahovými lištami
- flexibilní lepicí tmel pro keramické dlažby tl. 3 mm
- dvousložková hydroizolační stěrka včetně těsnících pásek
 - provedena do výšky min. 200 mm nad podlahu, u sprchových koutů na výšku místnosti
 - přechod na stěnu opatřen koutovou páskou
- samonivelační stěrka 3 mm
 - vyrovnaní povrchu dle skutečného stavu podkladní betonové mazaniny
- betonová mazanina tl. 64 mm
 - beton C20/25
 - vyztužená KARI sítí 100/5x100/5
- separační folie
- kročejová izolace EPS tl. 20 mm
- penetrace a zpevnění nosné konstrukce stropní desky
 - očištění povrchu a zbavení prachu
 - opatření povrchu penetrací se zpevňujícím nátěrem
 - případné odhalené poruchy desky budou konzultovány s projektantem a statikem kde bude určen postup sanace např. sešití trhlin ocelovými sponami a epoxidovými zálivkami
- stávající keramická dlažba tl. 10 mm
- stávající cementový potěr k přilepení dlažby tl. 10 mm
- stávající cihly tl. 70 mm
- stávající cementový potěr tl. 10 mm
- stávající nosná železobetonová konstrukce stropní desky

PŘED ZAHÁJENÍM PRACÍ BUDE PROVEDENA SONDA PRO ZJIŠTĚNÍ SKUTEČNÉ SKLADBY PODLAHY A JEJÍ TLOUŠŤKY

LEGENDA MÍSTNOSTÍ

Č.	Název místnosti	Plocha (m2)	Nášlapná vrstva	Skladba
N4038	WC	5,02	Keramická dlažba	POD.01
		5,02 m²		

LEGENDA PODLAHOVÉ KRYTINY

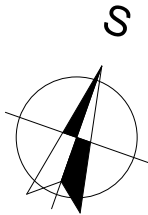
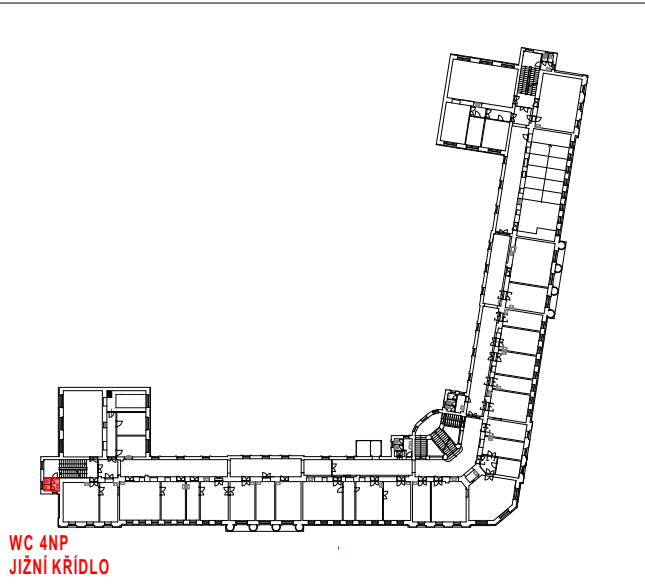


KERAMICKÁ DLAŽBA 300/300/10 mm - BARVA CIHLOVÁ
keramický obklad 400/200/10 výšky 2200 mm, hrany opatřeny nerezovou lištou
typově bude sjednoceno s již provedenými předchozími etapami

POZNÁMKY

VŠECHNY ROZMĚRY NUTNO OVĚŘIT PŘÍMO NA STAVBĚ
VEŠKERÉ NEJASNOSTI A ZMĚNY JE TŘEBA KONZULTOVAT S PROJEKTANTEM.
DETAILY SPÁROŘEZU BUDOU DOŘEŠENY NA STAVBĚ.

CELKOVÉ SCHEMA OBJEKTU



GENERÁLNÍ PROJEKTANT:			<div>PROJECTICON S.R.O.</div> <div>PROJEKČNÍ A KONZULTAČNÍ KANCELÁŘ</div> <div>Projection s.r.o. Antonína Kopeckého 151 549 22 Nový Hrádek IČO: 28809499</div>	
VEDOUCÍ PROJEKTANT	VYPRACOVAL	TECHNICKÁ KONTROLA	<div><div></div><div>Mendelova univerzita v Brně</div></div>	
Ing. Pavel Ježek	Ing. Tomáš Kalous	Ing. Pavel Ježek		
INVESTOR	Mendelova univerzita v Brně Zemědělská 810, 613 00 Brno			
MÍSTO STAVBY	p.p.č. 2/1, k.ú. Černá Pole [610771]		<div>FORMÁT</div> <div>2 x A4</div> <div>DATUM</div> <div>11/2020</div> <div>STUPEŇ PD</div> <div>DPS</div>	
STAVBA				
STAVEBNÍ ÚPRAVY VNITŘNÍCH PROSTOR OBJEKTU B MENDELOVY UNIVERZITY, p.č. 2/1, k.ú. ČERNÁ POLE - 1. ETAPA				
OBSAH	B.4.a WC 4NP - JIŽNÍ KŘÍDLO PŮDORYS 4NP - SPÁROŘEZ PODLAHOVÉ KRYTINY		<div>MĚŘÍTKO</div> <div>1:50</div>	<div>Č. VÝKR.</div> <div>D.1.1.05</div>